

12+



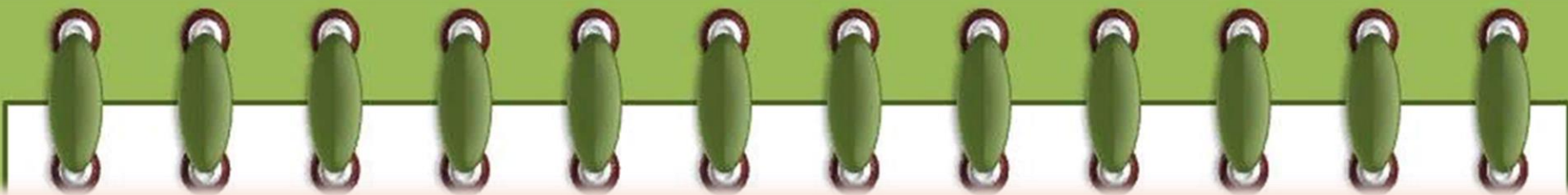
**МБУК «УГ ЦБС»  
библиотека-филиал № 6**

# **Золотая пряжка стального пояса России**



**Библиографический указатель литературы  
2021 г.**





### Краткая историческая справка

Название «Кругобайкальская железная дорога» относится ко всей линии, огибающей южную оконечность озера от станции Порт Байкал до станции Мысовая.

Говоря сегодня о Кругобайкалке, мы имеем в виду ее западную часть от истока реки Ангара до Слюдянки (71-168 км.), которая выведена из транзитного движения. Восточная же часть остается магистральной в составе Транссиба.

До революции этот короткий участок пути называли «Золотой пряжкой стального пояса России», пряжкой — потому что она соединила разорванную Байкалом Транссибирскую магистраль, а золотой — потому что по стоимости работ она превзошла все существующие в России дороги. Если в среднем стоимость одного километра Транссибирской магистрали от Челябинска до Владивостока составляла 93 тыс. руб., то стоимость одного километра Кругобайкальской железной дороги — около 130 тыс. руб.

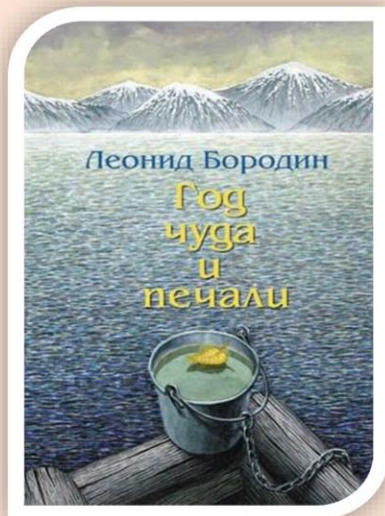
Название Золотой пряжки закрепилось за КБЖД еще и благодаря уникальному, не имеющему аналогов в России и во всем мире облику, сочетающему в себе архитектурный комплекс и береговой ландшафт озера. Дорога протяженностью 84 км построена в начале XX века между Портом Байкал и поселком Култук на юго-западном побережье озера Байкал. На этом участке было построено 424 инженерных сооружения, в том числе 39 тоннелей общей протяженностью 8994 м.

Самые протяженные: Каторжный — 538 м, Хабартуй — 548 м и Половинный — 778,4 м. В обвалоопасных местах было построено 14 км подпорных стенок, 47 каменных и 3 железных галереи. По объему, сложности и стоимости работ этот участок не имел себе равных среди железных дорог России. Беспрецедентными были и сроки строительства этого грандиозного по масштабам и сложности проекта.

КБЖД — неотъемлемая составляющая туристских ресурсов Байкальского региона, туристский объект, привлекающий своей необычностью как российских туристов, так и зарубежных.

Данный библиографический указатель, сделан в виде календаря и предназначен для широкого круга читателей, и всем тем, кто интересуется историей Байкала. В указателе представлены книги, статьи, DVD о КБЖД, которые можно найти в фонде библиотеки, также интернет – ресурсы.





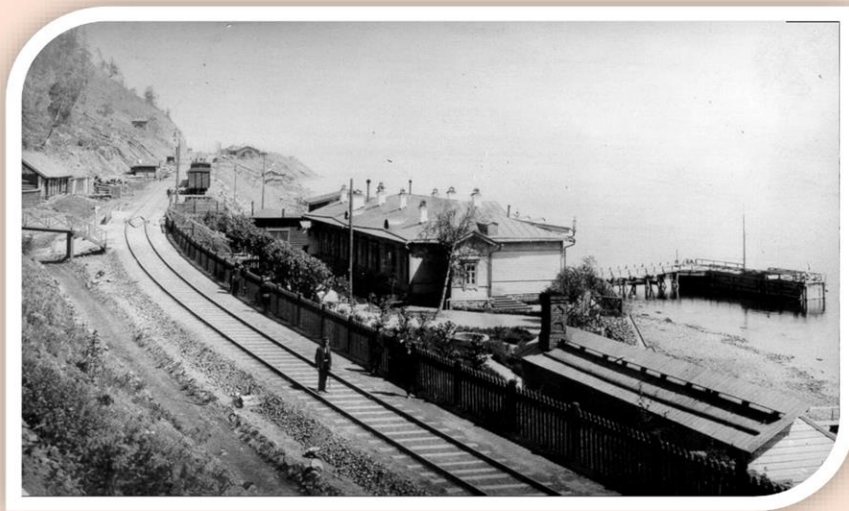
Бородин, Л.И. Год чуда и печали: повесть./ Л.И. Бородин; предисловие В. Г. Распутина. – Иркутск: Издатель Сапронов, 2006. – 416 с. – 2000 экз. - ISBN 5-94535-068-0. – Текст: непосредственный.

Повесть известного прозаика рассказывает о его сибирском детстве, которое он провел в поселке Маритуй, который стоит на Кругобайкальской железной дороге. Герои повести работают на Кругобайкальской железной дороге, спасают ее от обвалов.

## ЯНВАРЬ 2021

ПОНЕДЕЛЬНИК	ВТОРНИК	СРЕДА	ЧЕТВЕРГ	ПЯТНИЦА	СУББОТА	ВОСКРЕСЕНЬЕ
				<b>1</b>	<b>2</b>	<b>3</b>
<b>4</b>	<b>5</b>	<b>6</b>	<b>7</b>	<b>8</b>	<b>9</b>	<b>10</b>
<b>11</b>	<b>12</b>	<b>13</b>	<b>14</b>	<b>15</b>	<b>16</b>	<b>17</b>
<b>18</b>	<b>19</b>	<b>20</b>	<b>21</b>	<b>22</b>	<b>23</b>	<b>24</b>
<b>25</b>	<b>26</b>	<b>27</b>	<b>28</b>	<b>29</b>	<b>30</b>	<b>31</b>

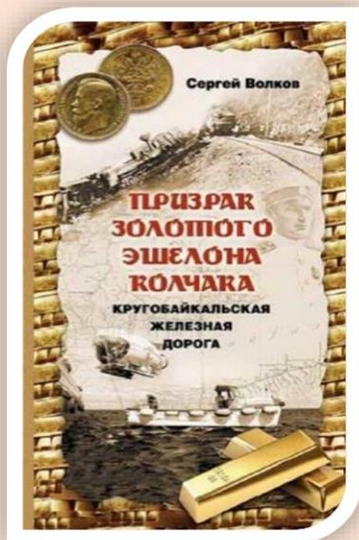




119-й км. Станция  
Маригуй, нач. XX. в.

119-й км. Станция  
Маригуй, XXI .в





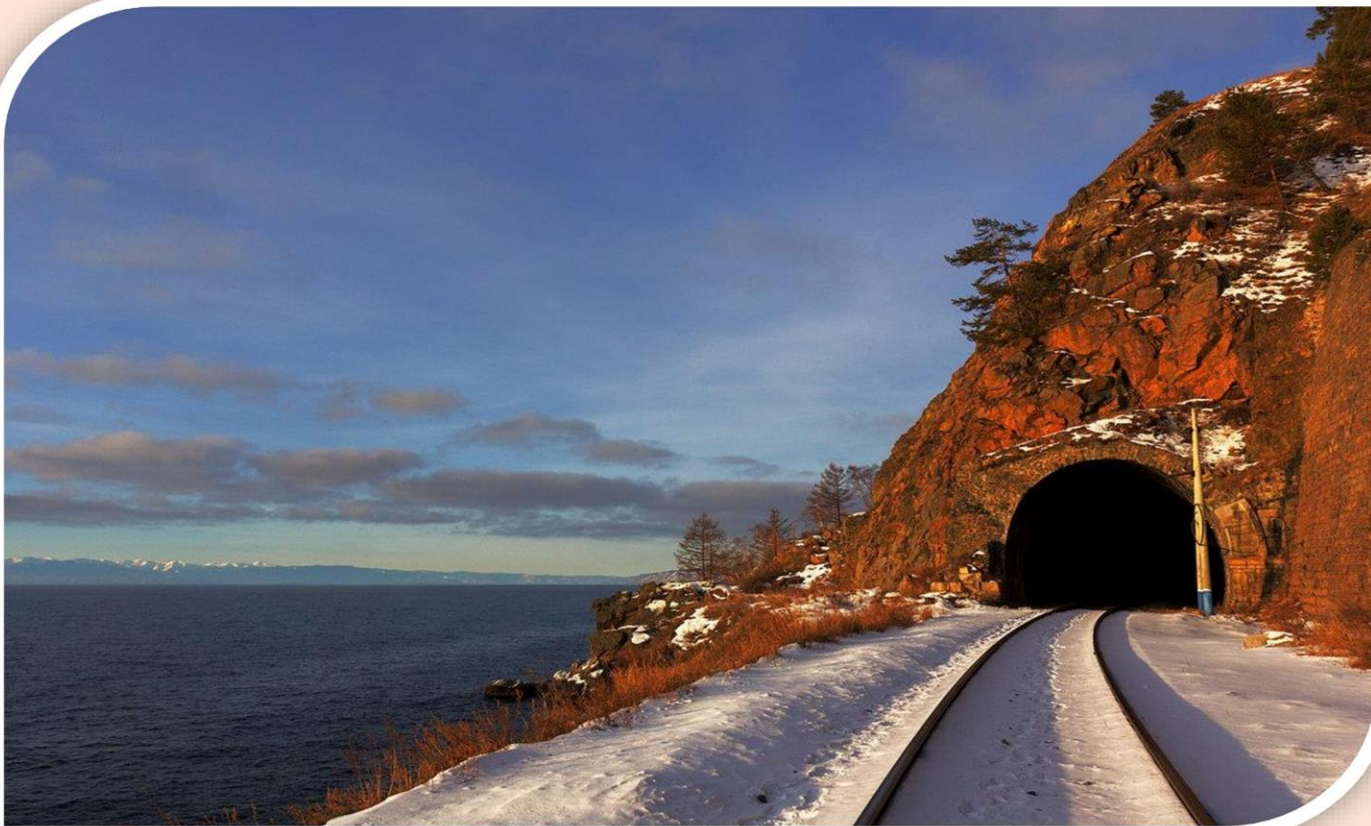
Волков, С. Н. Призрак золотого эшелона Колчака. Кругобайкальская железная дорога./ С. Н. Волков. – Иркутск: ООО Типография Принт Лайн, 2012. – 220 с.: ил. – 500 экз. – ISBN 978-5-9901612-1-6. – Текст непосредственный.

Где лежит золотой клад Колчака и существует ли он на самом деле? Эта неисчерпаемая «золотая» тема продолжает неизменно привлекать внимание широкой аудитории. В этой книге вы найдете подлинную информацию о «золоте Колчака» в Прибайкалье, редчайшие фотографии, архивные материалы и свидетельства очевидцев, часть которых публикуется впервые.

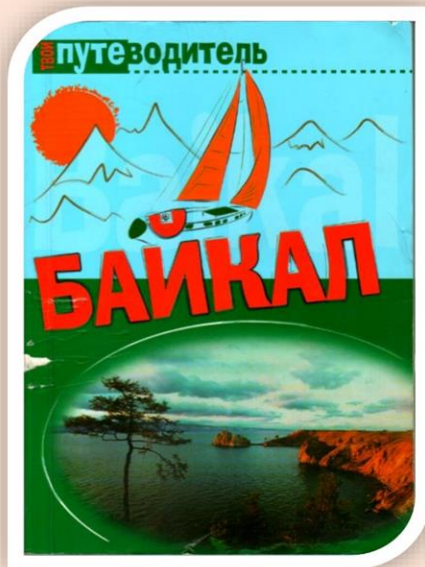
## ФЕВРАЛЬ 2021

ПОНЕДЕЛЬНИК	ВТОРНИК	СРЕДА	ЧЕТВЕРГ	ПЯТНИЦА	СУББОТА	ВОСКРЕСЕНЬЕ
1	2	3	4	5	6	7
8	9	10	11	12	13	14
15	16	17	18	19	20	21
22	23	24	25	26	27	28





Мыс  
Шумихинский



Волков, С. Н. Байкал: туризм и отдых/ С.Н. Волков. – Москва: АСТ: Восток-Запад, 2006. – 352 с.: ил. – (Твой путеводитель). – 5000 экз. - ISBN 5-17-034217-9. – Текст непосредственный.

Перед вами подробный путеводитель по туризму и отдыху в Прибайкалье. Чистейшая вода, живописные пейзажи, удивительные заповедники, достопримечательности Кругобайкальской железной дороги.

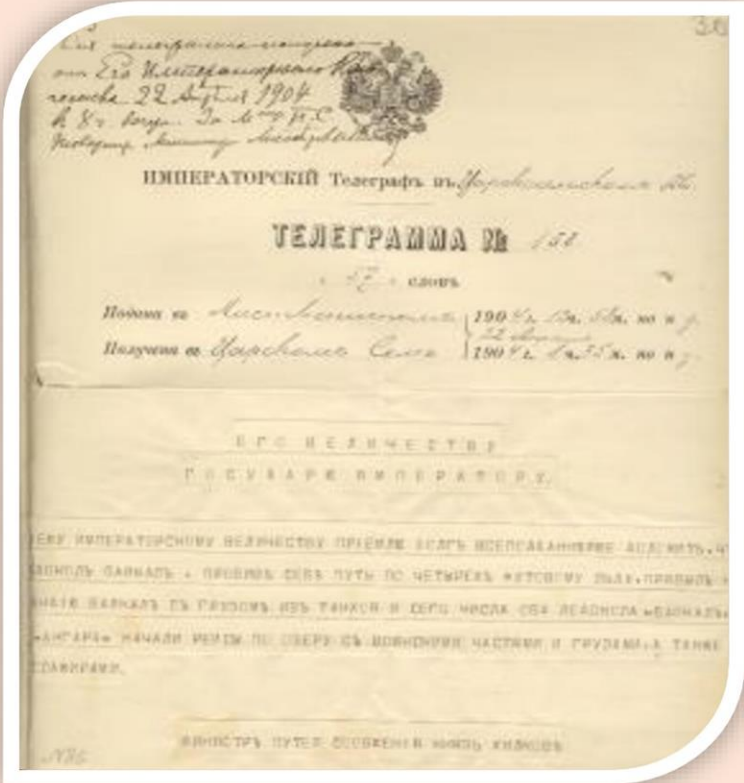
## МАРТ 2021

ПОНЕДЕЛЬНИК	ВТОРНИК	СРЕДА	ЧЕТВЕРГ	ПЯТНИЦА	СУББОТА	ВОСКРЕСЕНЬЕ
<b>1</b>	<b>2</b>	<b>3</b>	<b>4</b>	<b>5</b>	<b>6</b>	<b>7</b>
<b>8</b>	<b>9</b>	<b>10</b>	<b>11</b>	<b>12</b>	<b>13</b>	<b>14</b>
<b>15</b>	<b>16</b>	<b>17</b>	<b>18</b>	<b>19</b>	<b>20</b>	<b>21</b>
<b>22</b>	<b>23</b>	<b>24</b>	<b>25</b>	<b>26</b>	<b>27</b>	<b>28</b>
<b>29</b>	<b>30</b>	<b>31</b>				





Сопроводительное  
письмо начальнику  
КБЖД



Телеграмма  
М.И. Хилкова  
Николаю II





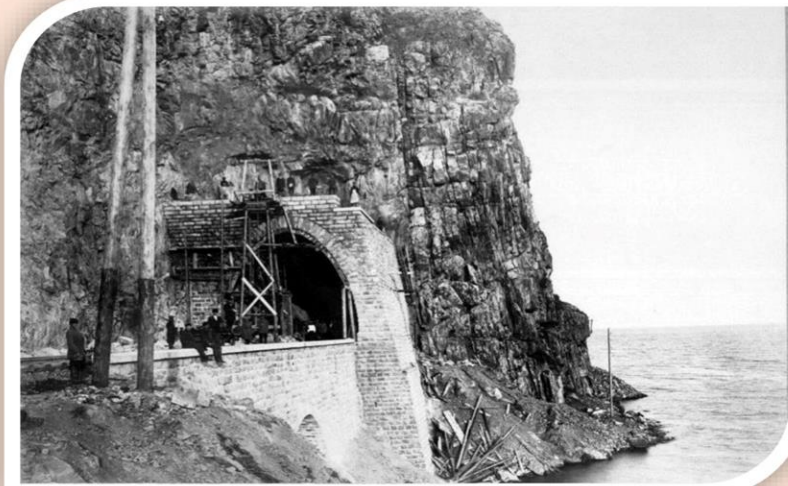


Восточно - Сибирская железнодорожная магистраль. Путь в 100 лет (1898-1998) / Под общ. Ред. В. Г. Третьякова. - Иркутск: Издательство Иркутского университета, 1998. - 550, [1] с.: ил., портр.; 25 см. – 10000 экз. - ISBN 5-7430-0715-2. – Текст непосредственный.

В книге, посвященной столетию ВСЖД, показаны основные этапы (в том числе строительство КБЖД) развития железных дорог в России. На большом фактическом материале освещается огромная работа по изысканию, строительству и эксплуатации железнодорожной магистрали.

## АПРЕЛЬ 2021

ПОНЕДЕЛЬНИК	ВТОРНИК	СРЕДА	ЧЕТВЕРГ	ПЯТНИЦА	СУББОТА	ВОСКРЕСЕНЬЕ
			1	2	3	4
5	6	7	8	9	10	11
12	13	14	15	16	17	18
19	20	21	22	23	24	25
26	27	28	29	30		



**Тоннель № 25 на  
130 км КБЖД,  
фотография начала  
XX в.**

**Тоннель № 25 на  
130 км КБЖД,  
фотография  
декабрь 2019г**





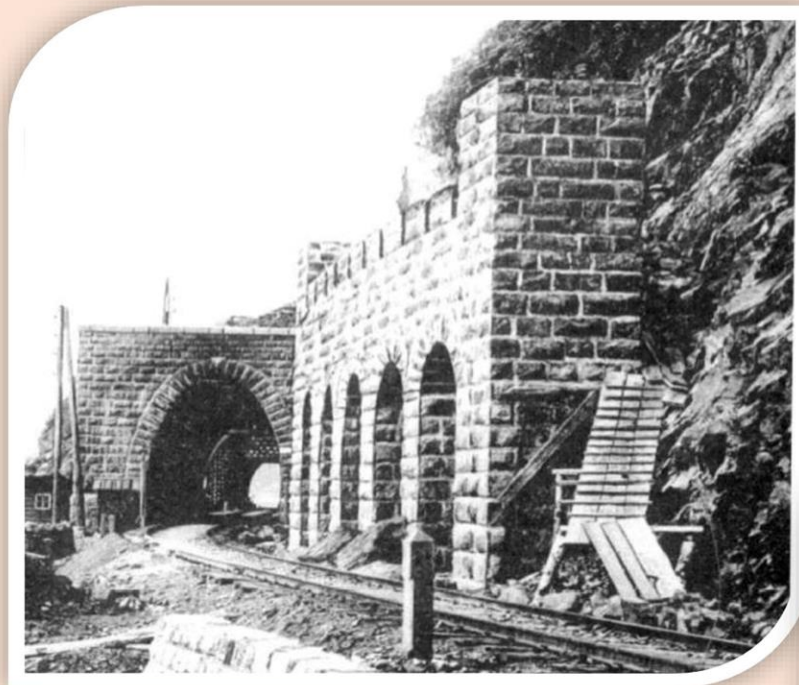


Пуляев, В. С. Прошлое и настоящее Кругобайкалки / В. С. Пуляев. – Слюдянка: Оперативная типография «На Чехова», 2015. – 384 с. : ил. – 100 экз. – ISBN 978-5-4444-5179-6. - Текст непосредственный.

Автор книги Василий Семенович Пуляев более 40 лет водил поезда. Книга посвящена истории строительства Кругобайкалки, ее природным красотам, станциям, участкам, ландшафтными памятниками и достопримечательностям. Также издание содержит воспоминания автора, бывшего машиниста паровоза, водившего поезда по Кругобайкальской железной дороге.

## Май 2021

пн	вт	ср	чт	пт	сб	вс
					<b>1</b>	<b>2</b>
<b>3</b>	<b>4</b>	<b>5</b>	<b>6</b>	<b>7</b>	<b>8</b>	<b>9</b>
<b>10</b>	<b>11</b>	<b>12</b>	<b>13</b>	<b>14</b>	<b>15</b>	<b>16</b>
<b>17</b>	<b>18</b>	<b>19</b>	<b>20</b>	<b>21</b>	<b>22</b>	<b>23</b>
<b>24</b>	<b>25</b>	<b>26</b>	<b>27</b>	<b>28</b>	<b>29</b>	<b>30</b>
<b>31</b>						



**Галерея № 6  
«Березовая», вид с  
иркутской стороны,  
фото начала XX века**

**Галерея № 6  
«Березовая», вид с  
култукской стороны,  
2019 год**







Распутин, В. Г. Земля у Байкала = Baikal Land/ В. Г. Распутина. - Иркутск: Издательство Сапронов, 2008. – 416 с.: 566 фотогр. - текст парал. рус., англ. – 5000 экз. - ISBN 5-94535-099-1. – Текст непосредственный.

Подарочное издание очерков Валентина Распутина посвящено Байкалу, Иркутску, их достопримечательностям. Одна из глав книги называется «Кругобайкалка», в которой В. Распутин живописным, художественным языком рассказывает историю знаменитой дороги.

## ИЮНЬ 2021

ПОНЕДЕЛЬНИК	ВТОРНИК	СРЕДА	ЧЕТВЕРГ	ПЯТНИЦА	СУББОТА	ВОСКРЕСЕНЬЕ
	<b>1</b>	<b>2</b>	<b>3</b>	<b>4</b>	<b>5</b>	<b>6</b>
<b>7</b>	<b>8</b>	<b>9</b>	<b>10</b>	<b>11</b>	<b>12</b>	<b>13</b>
<b>14</b>	<b>15</b>	<b>16</b>	<b>17</b>	<b>18</b>	<b>19</b>	<b>20</b>
<b>21</b>	<b>22</b>	<b>23</b>	<b>24</b>	<b>25</b>	<b>26</b>	<b>27</b>
<b>28</b>	<b>29</b>	<b>30</b>				



**Итальянская  
подпорная  
стенка. 2020г.**



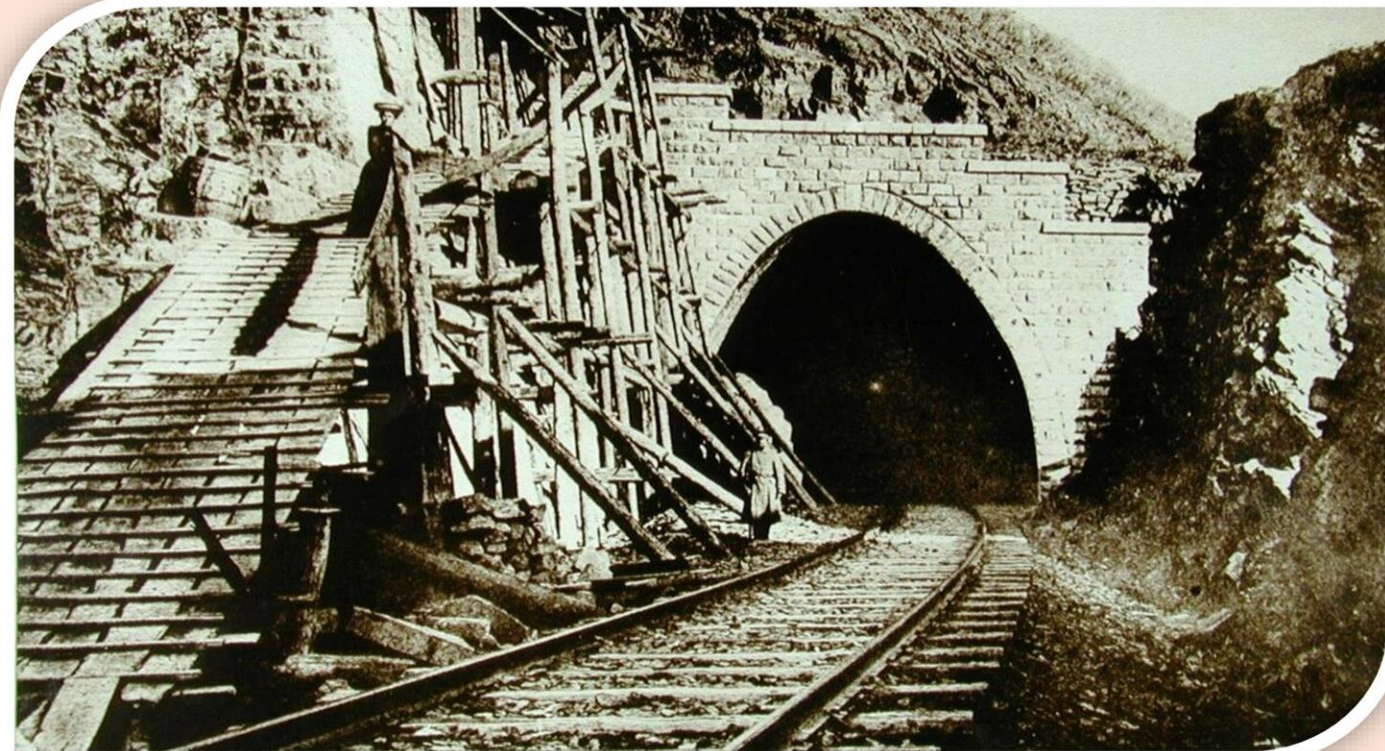


Супруненко, Ю. П. Байкал. Край солнца и легенд/ Ю. П. Супруненко. - Москва: Вече, 2016. – 320 с.: ил. – (Исторический путеводитель. – 1500 экз. - ISDN 978-5-4444-5179-3. – Текст непосредственный.

В книге известного географа и писателя Ю. П. Супруненко простым и увлекательным языком рассказано о главных местах живописной байкальской земли, включая Кругобайкальскую железную дорогу, природные и культурные достопримечательности.

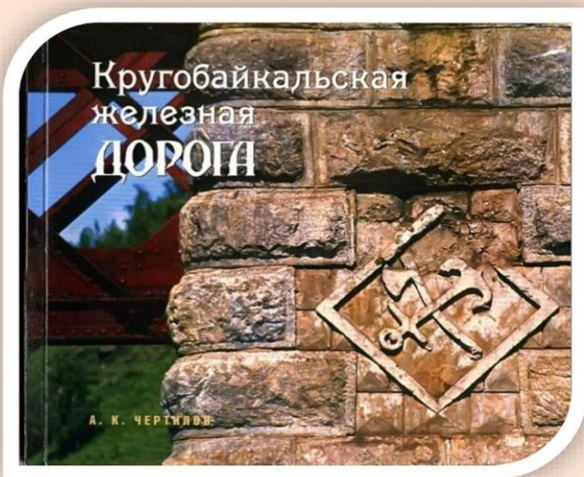
## ИЮЛЬ 2021

ПОНЕДЕЛЬНИК	ВТОРНИК	СРЕДА	ЧЕТВЕРГ	ПЯТНИЦА	СУББОТА	ВОСКРЕСЕНЬЕ
			<b>1</b>	<b>2</b>	<b>3</b>	<b>4</b>
<b>5</b>	<b>6</b>	<b>7</b>	<b>8</b>	<b>9</b>	<b>10</b>	<b>11</b>
<b>12</b>	<b>13</b>	<b>14</b>	<b>15</b>	<b>16</b>	<b>17</b>	<b>18</b>
<b>19</b>	<b>20</b>	<b>21</b>	<b>22</b>	<b>23</b>	<b>24</b>	<b>25</b>
<b>26</b>	<b>27</b>	<b>28</b>	<b>29</b>	<b>30</b>	<b>31</b>	



Тоннель № 15 «Косой  
Убор». Фото нач. XX в.



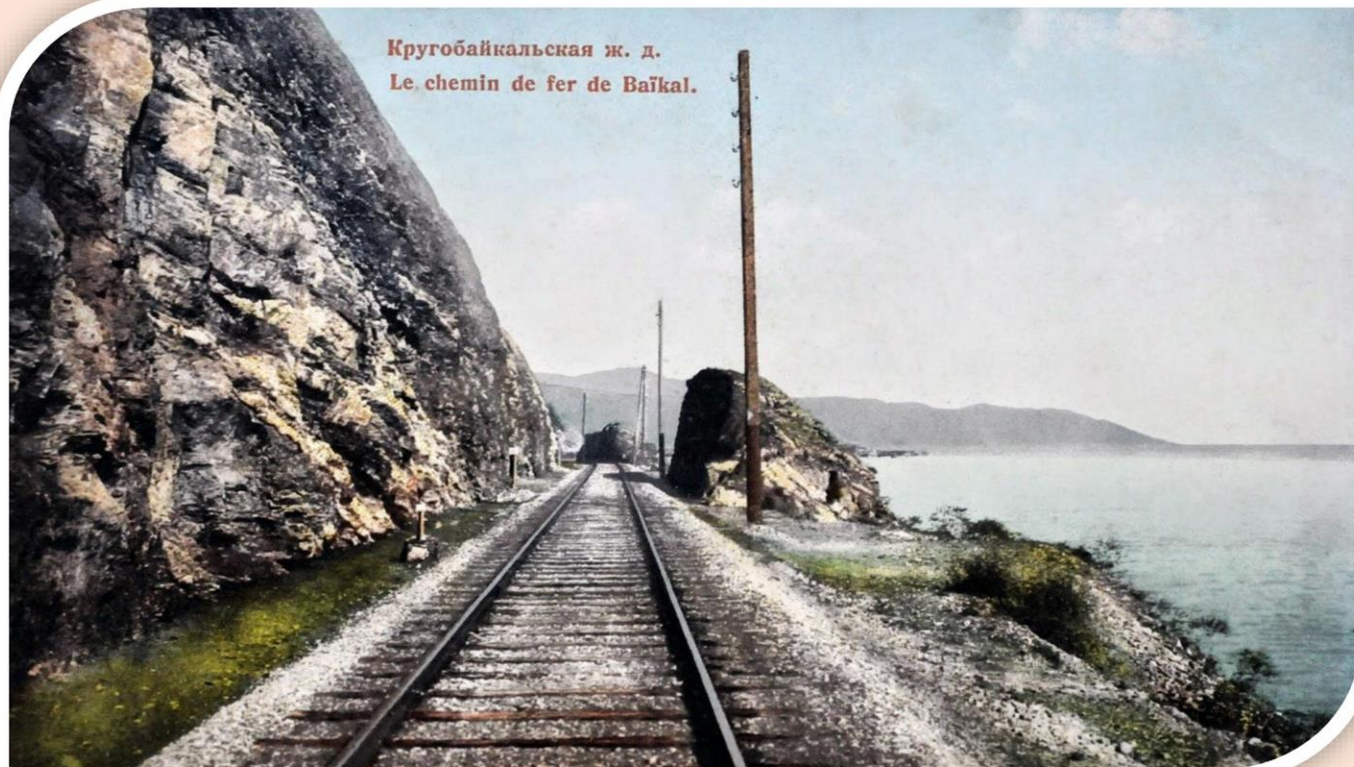


Чертилов, А. К. Кругобайкальская железная дорога: краткий путеводитель./ А. К. Чертилов. - Иркутск: ООО Артиздат, 2008.- 72 с.: ил. – 5000 экз. - ISBN 978-5-93765-042-9. – Текст непосредственный.

Альбом путеводитель является научно-популярным справочным изданием по старой Кругобайкальской железной дороге, действующей тупиковой ветке в составе Восточно-Сибирской железной дороги, содержит более 170 иллюстраций, маршрутную карту-схему, перечень памятников инженерного искусства и архитектуры в КБЖД с аннотациями.

## Август 2021

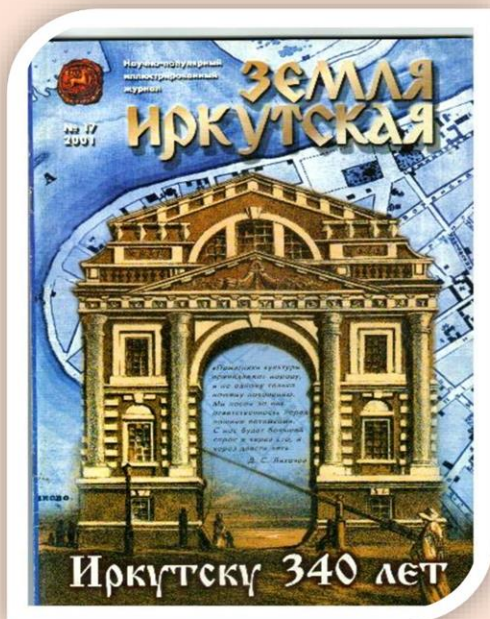
ПН	ВТ	СР	ЧТ	ПТ	СБ	ВС
						<b>1</b>
<b>2</b>	<b>3</b>	<b>4</b>	<b>5</b>	<b>6</b>	<b>7</b>	<b>8</b>
<b>9</b>	<b>10</b>	<b>11</b>	<b>12</b>	<b>13</b>	<b>14</b>	<b>15</b>
<b>16</b>	<b>17</b>	<b>18</b>	<b>19</b>	<b>20</b>	<b>21</b>	<b>22</b>
<b>23</b>	<b>24</b>	<b>25</b>	<b>26</b>	<b>27</b>	<b>28</b>	<b>29</b>
<b>30</b>	<b>31</b>					



Кругобайкальская ж. д.  
Le chemin de fer de Baïkal.

Станция «Байкал»  
КБЖД, 1905 г





Хобта, А. Иркутск и Кругобайкальская железная дорога. / Александр Хобта. – Текст непосредственный // Земля Иркутская. – 2001. - № 17. – С. 62-67.

В статье А. Хобта – кандидат исторических наук, заместитель директора музея истории ВСЖД ВСНТИБ – структурного подразделения ВСЖД – филиала ОАО «РЖД», автор книг, монографий по истории Транссиба, рассказывает о начале постройки Кругобайкальской железной дороги, о судьбе строителя инженера Н.П. Меженинова.

## СЕНТЯБРЬ 2021

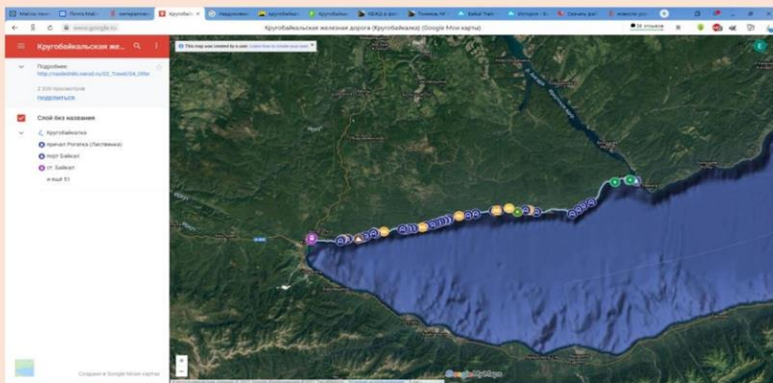
ПОНЕДЕЛЬНИК	ВТОРНИК	СРЕДА	ЧЕТВЕРГ	ПЯТНИЦА	СУББОТА	ВОСКРЕСЕНЬЕ
		<b>1</b>	<b>2</b>	<b>3</b>	<b>4</b>	<b>5</b>
<b>6</b>	<b>7</b>	<b>8</b>	<b>9</b>	<b>10</b>	<b>11</b>	<b>12</b>
<b>13</b>	<b>14</b>	<b>15</b>	<b>16</b>	<b>17</b>	<b>18</b>	<b>19</b>
<b>20</b>	<b>21</b>	<b>22</b>	<b>23</b>	<b>24</b>	<b>25</b>	<b>26</b>
<b>27</b>	<b>28</b>	<b>29</b>	<b>30</b>			



Кругобайкальская ж. д.—Ch.-de-fer autour de Baïkal.  
Виадукъ „Упорная губа“ на 72-й вер. отъ ст. Байкаль.  
Le viaduc à 72 v. de la St. Baïkal. № 15







**Кругобайкальская железная дорога (Кругобайкалка) (Google Мои карты). – Изображение (картографическое ; неподвижное ; двухмерное). – URL: [http://nasledniki.narod.ru/02\\_Travel/04\\_Other/Krugo\\_bajkalka.htm](http://nasledniki.narod.ru/02_Travel/04_Other/Krugo_bajkalka.htm) (дата обращения: 17.02.2021).**

## **ОКТАБРЬ 2021**

<b>ПОНЕДЕЛЬНИК</b>	<b>ВТОРНИК</b>	<b>СРЕДА</b>	<b>ЧЕТВЕРГ</b>	<b>ПЯТНИЦА</b>	<b>СУББОТА</b>	<b>ВОСКРЕСЕНЬЕ</b>
				<b>1</b>	<b>2</b>	<b>3</b>
<b>4</b>	<b>5</b>	<b>6</b>	<b>7</b>	<b>8</b>	<b>9</b>	<b>10</b>
<b>11</b>	<b>12</b>	<b>13</b>	<b>14</b>	<b>15</b>	<b>16</b>	<b>17</b>
<b>18</b>	<b>19</b>	<b>20</b>	<b>21</b>	<b>22</b>	<b>23</b>	<b>24</b>
<b>25</b>	<b>26</b>	<b>27</b>	<b>28</b>	<b>29</b>	<b>30</b>	<b>31</b>



Станция «Байкал», 2020 г.





**Прибайкальский национальный парк: [фотоальбом-путеводитель] / автор текста: кандидат биологических наук В .В. Рябцев. – Пермь: ООО Стиль-МГ, 2012. – 1 электрон.опт.диск (DVD – RW). – Изображение( неподвижное): фотографии.**

**Фотоальбом – путеводитель рассказывает об одном из самых интересных уголков нашей планеты, имеющим особый статус-озеро Байкал. Фотографии природы, животных, достопримечательностей, в том числе КБЖД.**

## Н О Я Б Р Ъ 2 0 2 1

ПОНЕДЕЛЬНИК	ВТОРНИК	СРЕДА	ЧЕТВЕРГ	ПЯТНИЦА	СУББОТА	ВОСКРЕСЕНЬЕ
<b>1</b>	<b>2</b>	<b>3</b>	<b>4</b>	<b>5</b>	<b>6</b>	<b>7</b>
<b>8</b>	<b>9</b>	<b>10</b>	<b>11</b>	<b>12</b>	<b>13</b>	<b>14</b>
<b>15</b>	<b>16</b>	<b>17</b>	<b>18</b>	<b>19</b>	<b>20</b>	<b>21</b>
<b>22</b>	<b>23</b>	<b>24</b>	<b>25</b>	<b>26</b>	<b>27</b>	<b>28</b>
<b>29</b>	<b>30</b>					



Экскурсионный поезд вокруг  
КБЖД, 2020г





## Интернет-ресурсы

<https://baikaltrain.ru/>

<https://www.kleo.ru/img/articles/-09-06-2020-020701.png>

<https://baikaltrain.ru/upload/iblock/16c/16c953ff5263dd0f0f3e8e34be6dce68.png>

<http://kbzd-road.ru/wp-content/uploads/2020/01/275144>

<http://kbzd-road.ru/wp-content/uploads/2019/11/Галерея-6-Березовая.jpg>

[https://ic.pics.livejournal.com/fanatbaikala/61253622/67988/67988\\_original.jpg](https://ic.pics.livejournal.com/fanatbaikala/61253622/67988/67988_original.jpg)

[https://pastvu.com/\\_p/a/7/q/i/7qilcsqp1mowzjbt91.jpg](https://pastvu.com/_p/a/7/q/i/7qilcsqp1mowzjbt91.jpg)

[https://avatars.mds.yandex.net/get-](https://avatars.mds.yandex.net/get-zen_doc/1945957/pub_5cac29f73ad9ac00af2cac1f_5cac2daa48652800af3f6803/scale_1200)

[zen\\_doc/1945957/pub\\_5cac29f73ad9ac00af2cac1f\\_5cac2daa48652800af3f6803/scale\\_1200](https://avatars.mds.yandex.net/get-zen_doc/1945957/pub_5cac29f73ad9ac00af2cac1f_5cac2daa48652800af3f6803/scale_1200)

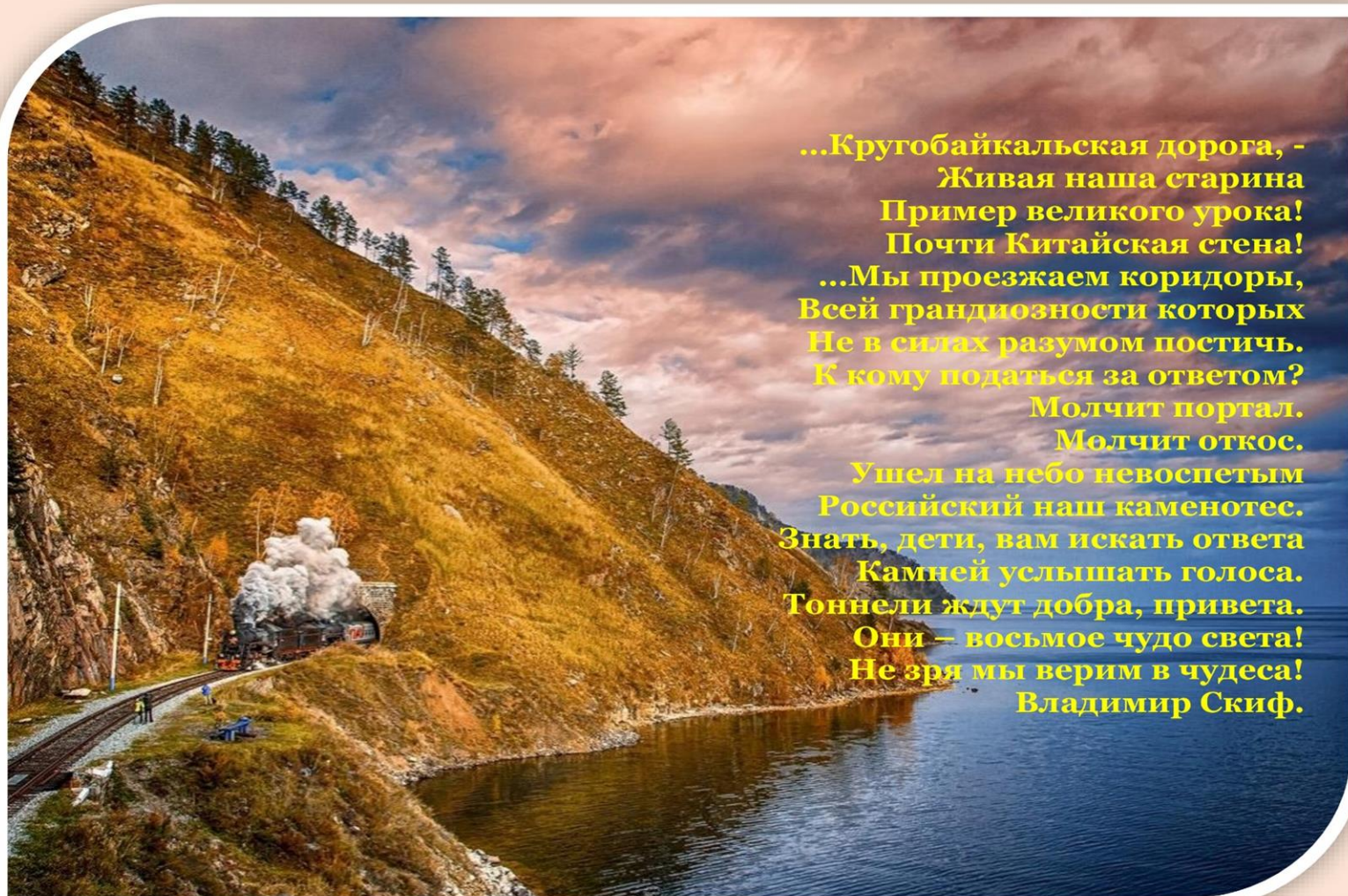
## Декабрь 2021

пн	вт	ср	чт	пт	сб	вс
		1	2	3	4	5
6	7	8	9	10	11	12
13	14	15	16	17	18	19
20	21	22	23	24	25	26
27	28	29	30	31		

# Карта-схема Кругобайкальской железной дороги на участке Култук—Порт Байкал (1916 г.)







**...Кругобайкальская дорога, -  
Живая наша старина  
Пример великого урока!  
Почти Китайская стена!  
...Мы проезжаем коридоры,  
Всей грандиозности которых  
Не в силах разумом постичь.  
К кому податься за ответом?  
Молчит портал.  
Молчит откос.  
Ушел на небо невоспетым  
Российский наш каменотес.  
Знать, дети, вам искать ответа  
Камней услышать голоса.  
Тоннели ждут добра, привета.  
Они – восьмое чудо света!  
Не зря мы верим в чудеса!  
Владимир Скиф.**





**МБУК «УГ ЦБС» библиотека – филиал № 6**

**Наш адрес:**

**пр. Красных партизан,3  
Телефон 8-395-43-6-55-90**

**e-mail:**

**[usoliecbsf6@mail.ru](mailto:usoliecbsf6@mail.ru)**

**соц сети:**

**<https://goo.su/4cJC>**

**<https://vk.com/id529592172>**

**<https://ok.ru/biblioteka.filial6>**

**время работы**

**понедельник – суббота с 10.00 до 18.00**

**выходной воскресенье**